

アマゾンウリン



ウリンに似た色味、高い耐久性。
アマゾンジャラ、マニルカラ、マサランデューパ
とも呼ばれる南米材。

目次

- アマゾンウリンとは P.3
- アマゾンウリンスペック P.4
- アマゾンウリン施工例集 P.5
- お問い合わせ P.6

アマゾンウリンとは...



アマゾンウリンはアカテツ科の常緑広葉樹です。
原産国は南米ブラジル。

アマゾンウリンは、マニルカラ、アマゾンジャラ、マサランデューパとも呼ばれ日本各地で利用されております。

アマゾンウリンの特徴

・樹液が少ない

人気のウッドデッキ材「ウリン」の弱点といえば樹液の量。数ヶ月間で続けることも良くあります。アマゾンウリンももちろん樹液は出ますが、数回の雨で流れ落ちてしまうことが殆ど。ご安心してご利用いただけます。

・反り・ねじれ等が少ない

アマゾンウリンは、「ウリン」に比べ反り・ねじれ等が少ないことが魅力です。ハードウッド特有の細かいひび割れは、アマゾンウリンの方が出やすくなっております。ご使用上の耐久性には影響が無いのでご安心ください。

・安定供給

「ウリン」の価格は需要の増大に伴い、高騰し続けております。また、現地の情勢により非常に入りづらくなっております。

アマゾンウリンは、計画伐採により、安定供給が可能になっております。

アマゾンウリン スペック



アマゾンウリンスペック

樹種名	マサランドゥーバ (Macaranduba)
別称	マニルカラ、アマゾンジャラ
科目	アカテツ科の常緑広葉樹
原産地	ブラジル
材色	赤褐色
比重	1.06(g/cm ³)
曲げ強度	2138(kg/cm ³)
圧縮強度	1129(kg/cm ³)

アマゾンウリンのスペックは上記の通りです。



【経年変化による退色】

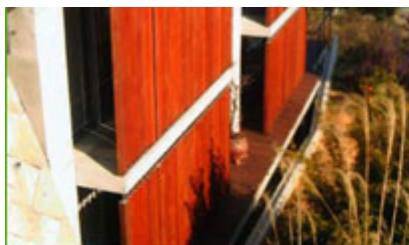
アマゾンウリン(アマゾンジャラ)は経年変化によりシルバーグレーへと変化して行きます。

アマゾンウリン(アマゾンジャラ)に限らず天然木は最終的にシルバーグレーへと変化します。

経年変化により細かいひび・反りなどが発生する可能性が御座いますが、ご使用上問題ありませんのでご安心ください。

アマゾンウリン施工例集

原木、製材、出荷風景の様子



アマゾンウリンは赤褐色の美しい仕上がりを実現してくれます。



リーベプロ

LIEBE PRO

業者様専任
サポート部隊

お問い合わせは、リーベプロまで！お待ちしております。

正式会社名	株式会社リーベ
設立	1999年4月
住所	【津田沼営業本部】 〒274-0825 千葉県船橋市前原西2-17-12 DOGO津田沼ビル3F
電話番号	法人様専用ダイヤル:047-470-9501 FAX:047-470-9179 ※ 電話対応時間 9:00 - 17:00まで 東京営業所 TEL 03-3877-1130 横浜営業所 TEL 045-373-0333
Eメール	co@1128.jp
URL	http://www.1128.jp